

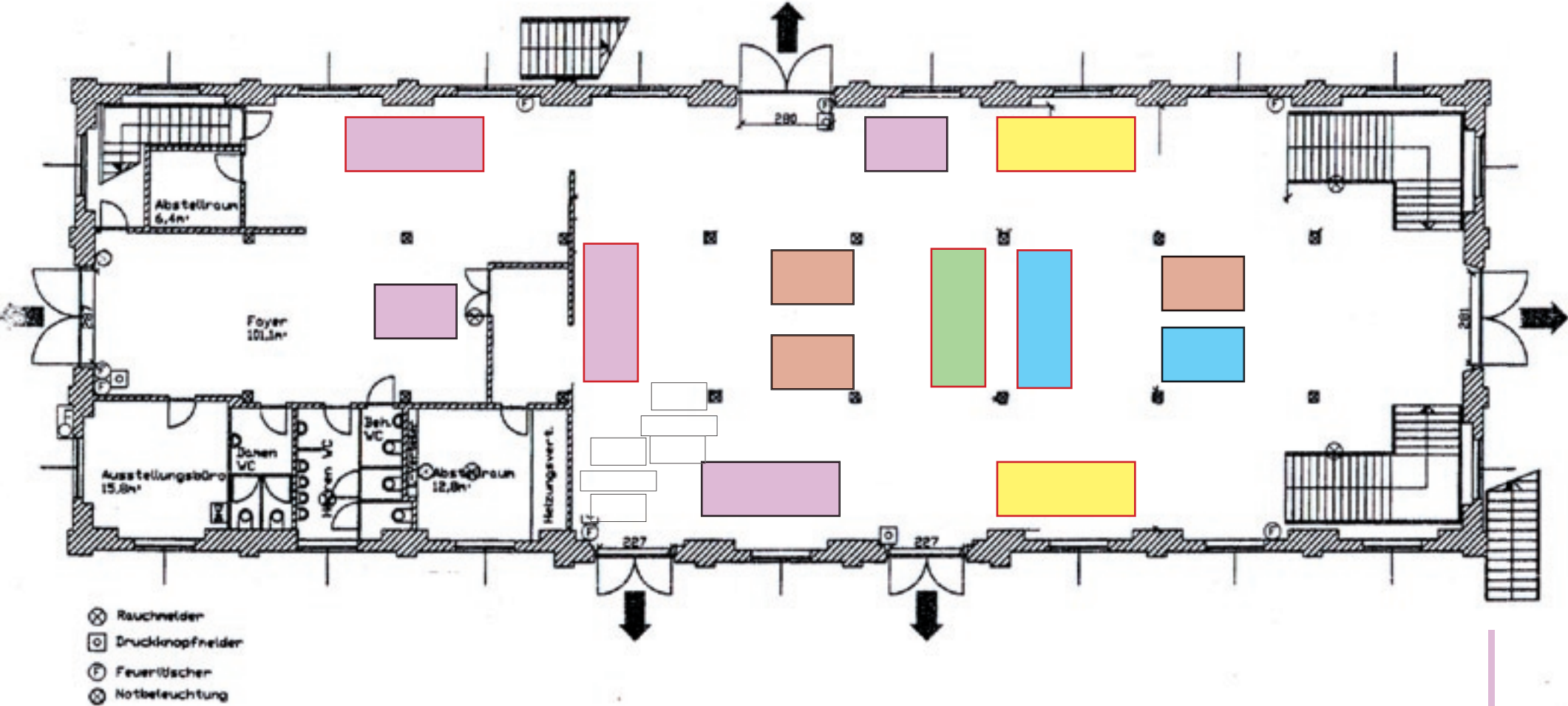
Weihnachtsgalerie Kunsthandwerk

ZIEGELSTADL HALLEIN

Stand:

Erdgeschoß

Die Stellplätze
Der Aufstellungsplan ist unverbindlich



Weiter zum Obergeschoß



Weihnachtsgalerie Kunsthandwerk

ZIEGELSTADL HALLEIN

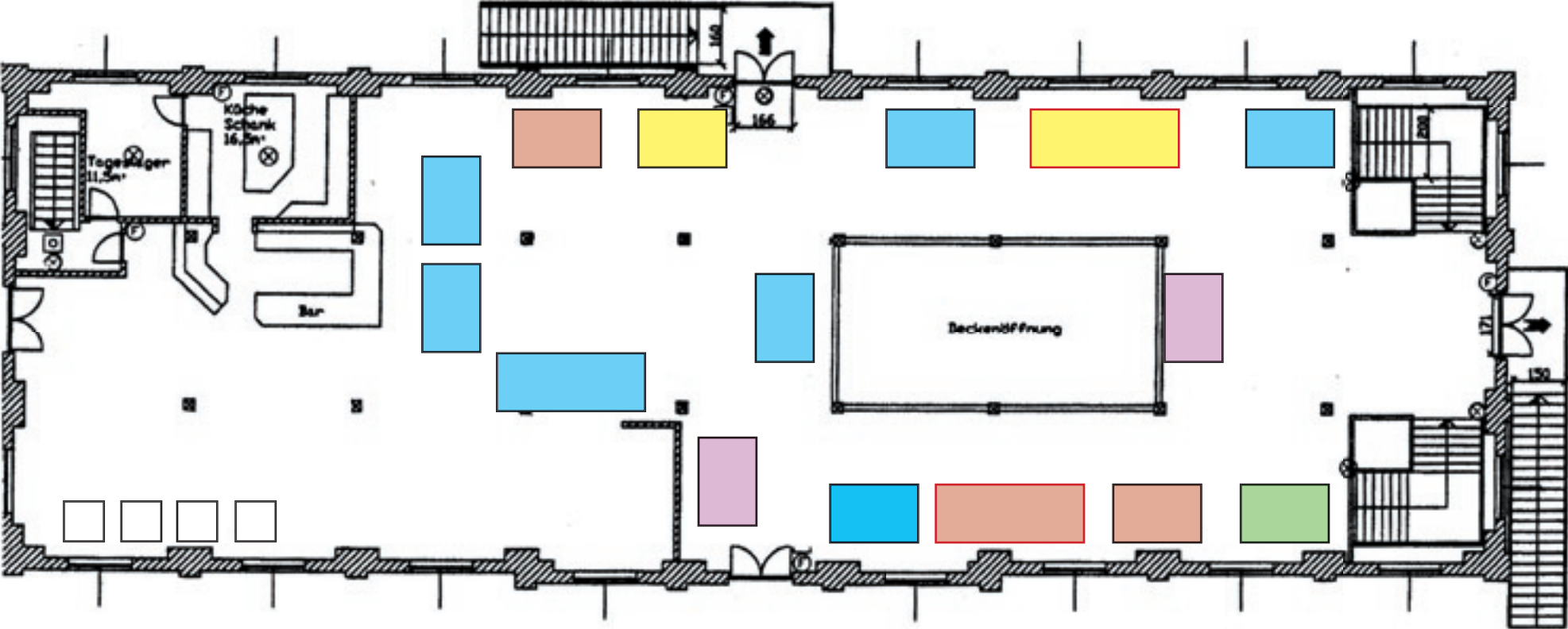
4,5 x ca 2.00 tief

Standgröße ca 4,5 x 2,0 Meter

3,0 x 2,0

Standgröße ca 3,0 x 2,0 Meter

Obergeschoß



- ⊗ Rauchfelder
- ⊠ Druckknopffelder
- ⊙ Feuerlöscher
- ⊕ Notbeleuchtung

Tafel
ABGANG
rechts